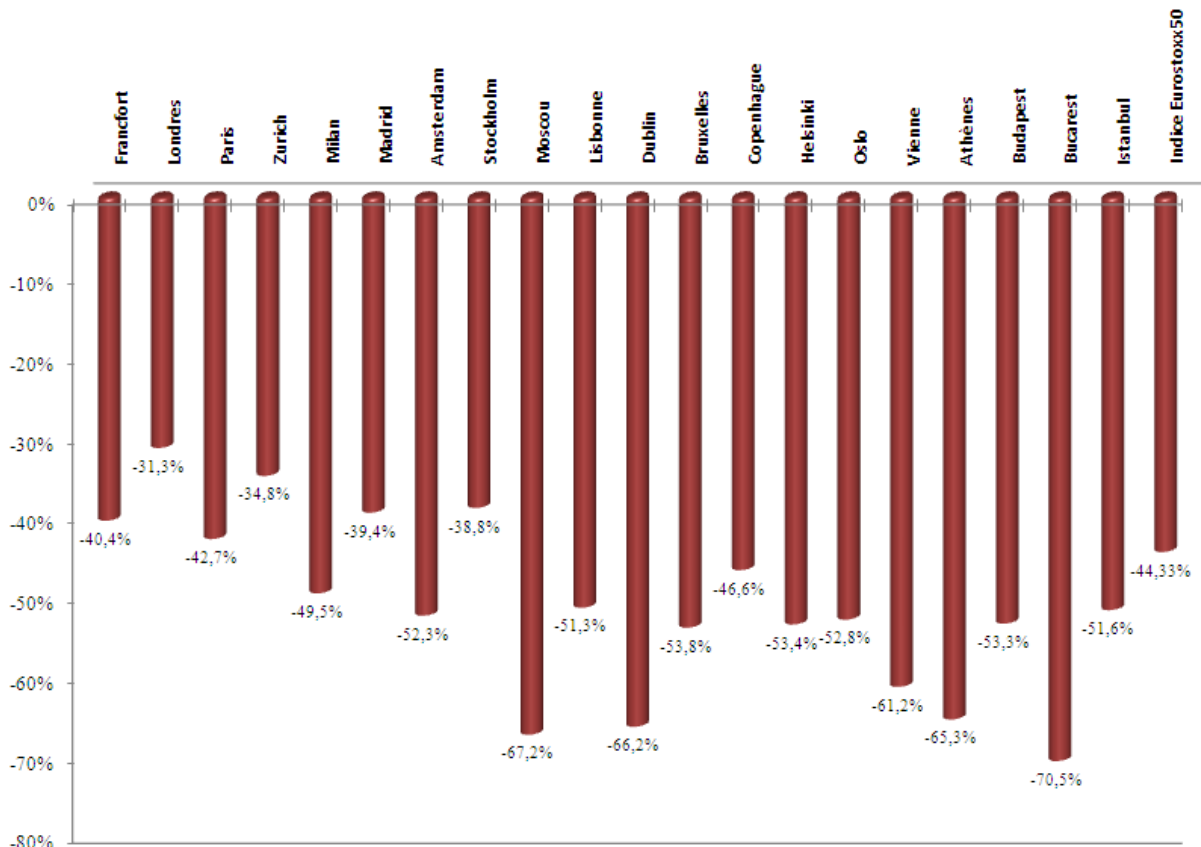


L'incroyable exception tunisienne !

Les marchés boursiers mondiaux ont connu une année catastrophique avec des pertes dépassant pour la plupart 40%. Aucun continent n'étant épargné par cet effondrement, sur la base de chiffres publiés par l'AFP en date du 31 décembre 2008. Si la palme de la plus forte baisse revient à Reykjavik, dont l'indice OMX des quinze principales valeurs a perdu 94,4%, sur l'ensemble de l'année, en raison de la tourmente financière qui a secoué l'Islande. Il se trouve que Tunis, (dont l'indice TUNINDEX), est l'unique place boursière ayant enregistré un résultat positif soit une hausse de +10,7%.

En effet, le tableau publié par l'AFP recense 57 places boursières réparties sur le continent européen (21), l'Amérique du Nord (05), l'Amérique du Sud (06), des régions du Moyen-Orient et de l'Afrique (11) et enfin l'Asie (14).

En Europe, la plus forte baisse a été enregistrée à Bucarest (indice BET) avec une perte de -70,5%, suivi respectivement de Moscou (indice Micex) avec une perte de -67,2% et de Dublin (IOI) avec une perte de -66,2%. La moyenne des pertes se situant à environ 50% pour les places boursières de Francfort, Londres, Paris, Zurich, Milan, Madrid, Amsterdam, Stockholm, Lisbonne, Bruxelles, Copenhague, Helsinki, Oslo, Vienne, Athènes, Budapest et Istanbul



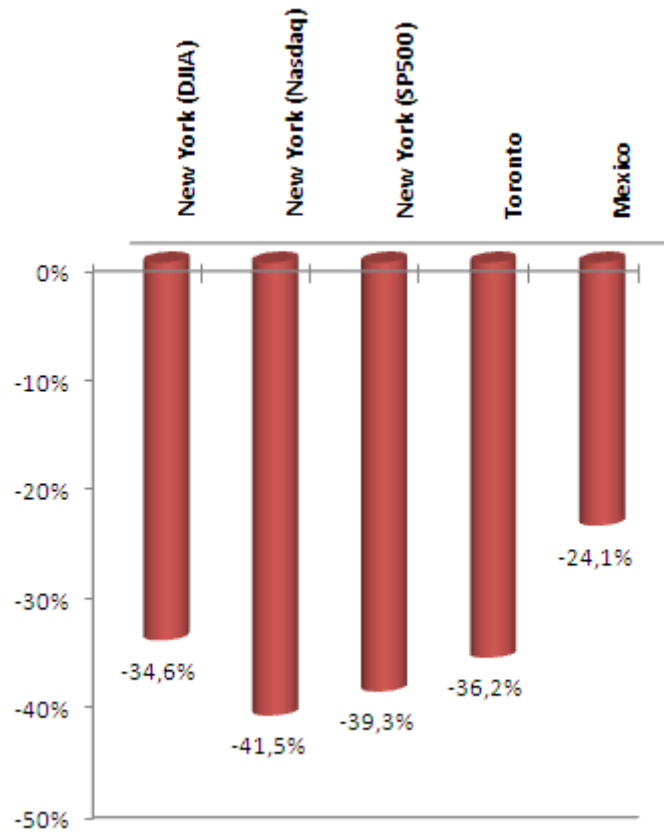
Histogramme I : Taux de pertes des principales bourses en Europe

3C Etudes. To see, or not to see: that is the question!

3C Etudes. 11, rue de l'Usine, 2035 Tunis Aéroport. Tunisie.

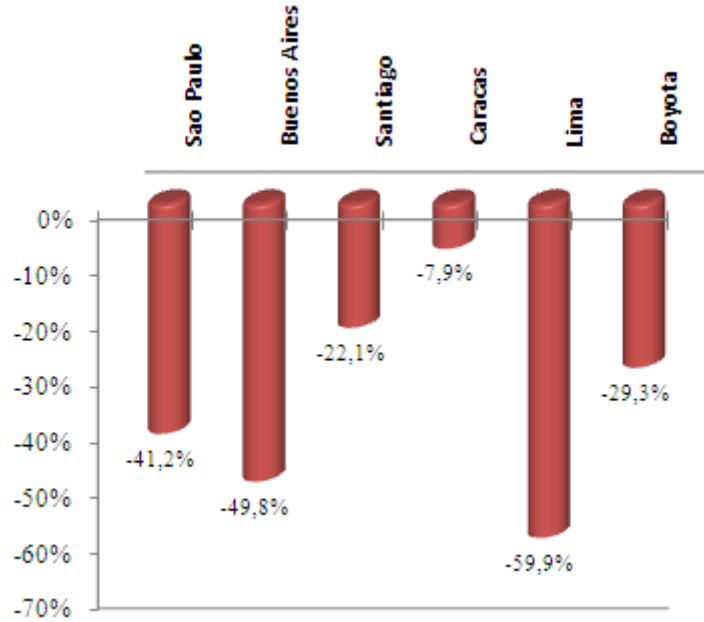
Tél. : +216 71 942 001 – Fax : +216 71 942 867 – hg@3cetudes.com – www.3cetudes.com

En Amérique du Nord, Le Nasdaq à New York a enregistré la plus forte baisse annuelle, soit -41,5%



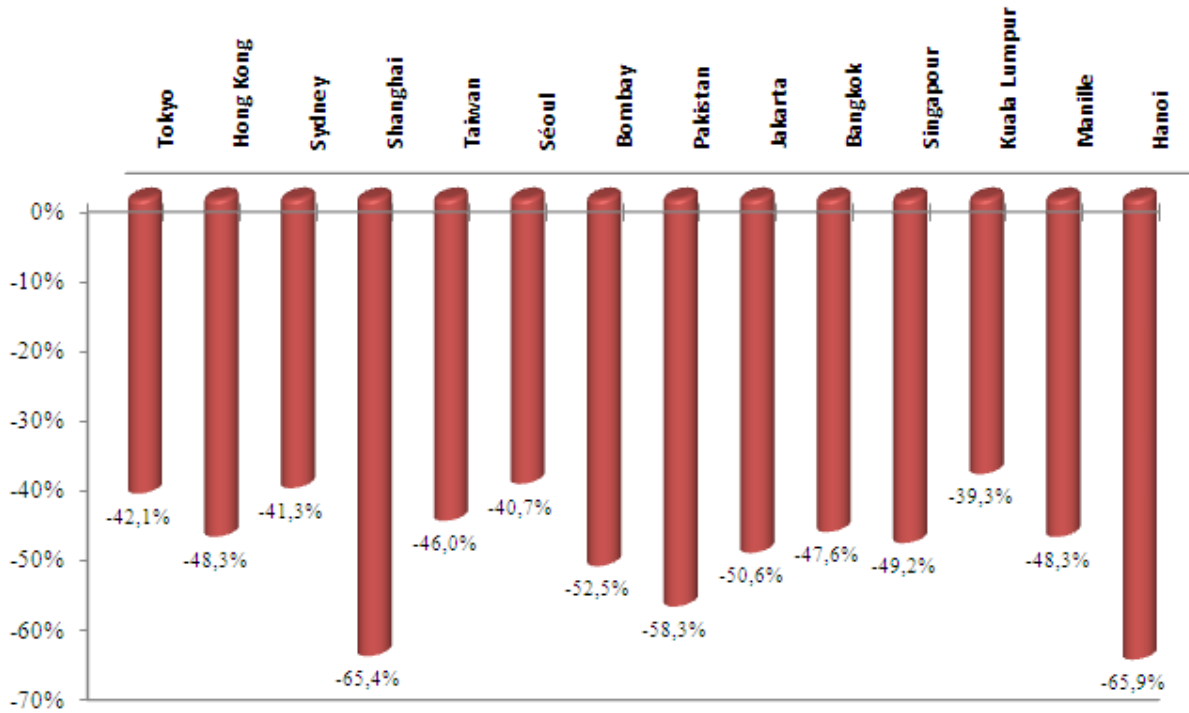
Histogramme II : Taux de pertes des principales bourses en Amérique du Nord

Quant à l'Amérique du Sud, La place de Lima au Pérou a devancé - avec une perte de - 59,9% - respectivement Buenos Aires, Sao Paulo, Bogota, Santiago et Caracas



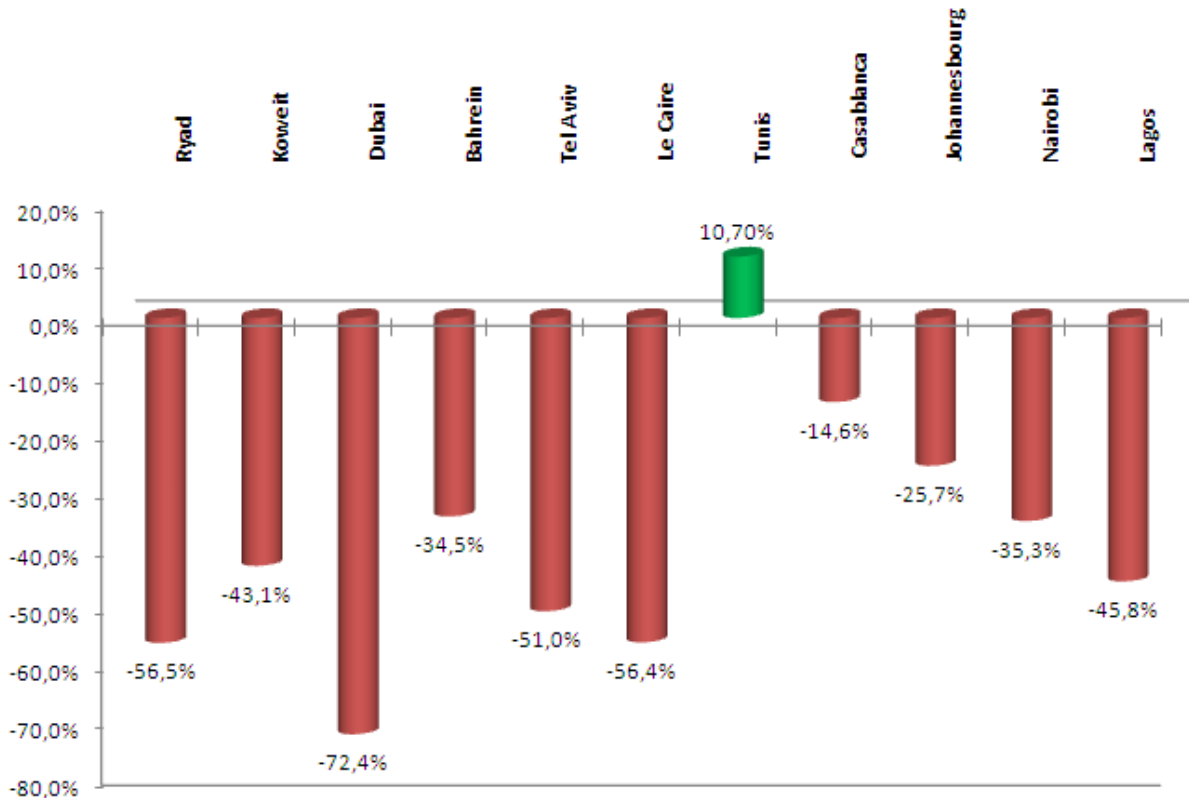
Histogramme III : Taux de pertes des principales bourses en Amérique du Sud

Pour l'Asie, La palme des pertes revient au Vietnam, avec un taux de 65,9%, suivi de Shanghai, qui a enregistré un taux négatif de 65,4%



Histogramme IV : Taux de pertes des principales bourses en Asie

Alors que dans les régions d’Afrique et du Moyen-Orient, c’est l’Etat de Dubaï qui a été le plus touché avec une perte d’un taux de -72,4%. Cependant sur l’ensemble des places boursières ici rapportées, seule la Bourse de Tunis dont l’indice est le TUNINDEX, a enregistré un gain de +10,7%



Histogramme V : Taux de pertes des principales bourses en Moyen-Orient/Afrique

Cette exception au niveau de la performance boursière, ne relève pas d’une situation économique autarcique, mais au contraire de politique d’ouverture sur le monde et notamment sur l’Europe, principal fournisseur et client de la Tunisie. D’ailleurs elle a été le premier pays à avoir signé un Accord d’association avec l’UE en 1995, outre son statut de membre dans l’OMC (Organisation Mondiale du Commerce) à partir du 29 mars 1995. Plus encore, la Tunisie a été, au cours de son histoire trois fois millénaire, un pays de brassage ethnique et culturel. Son apport civilisationnel à l’époque de Carthage, à l’époque de l’Afrique sous l’Empire romain, et avec la pénétration de l’Islam depuis Kairouan, a marqué l’histoire politique, économique, scientifique et culturelle de la Méditerranée.

Cette performance exceptionnelle réalisée par la Tunisie, dans un contexte de crise financière et économique internationale, dénote d’une certaine sagesse qui a pu prémunir notre pays des produits financiers toxiques, d’une part, et prouve que notre tissu

3C Etudes. To see, or not to see: that is the question!

3C Etudes. 11, rue de l’Usine, 2035 Tunis Aéroport. Tunisie.

Tél. : +216 71 942 001 – Fax : +216 71 942 867 – hg@3cetudes.com – www.3cetudes.com

entrepreneurial, a maintenu ses réflexes orthodoxes, en restant loin de toute tentation spéculative.

Cette incroyable exception tunisienne, est porteuse d'avenir aussi bien pour la Tunisie que pour l'Europe, et mérite une meilleure mobilisation de moyens notamment financiers tant au niveau multilatéral, en l'occurrence dans le cadre euroméditerranéen, qu'au niveau bilatéral en référence à l'Accord d'association UE-Tunisie

D'ailleurs, l'annonce récente concernant la signature d'accords entre le Chef de la délégation de l'UE à Tunis, son Excellence M. Adrianus Koetsenruijter et le ministre tunisien du Développement et de la Coopération internationale, portant sur des subventions d'un montant global de 106 millions d'euros, à titre d'appui pour les secteurs économiques dits stratégiques, est une initiative louable, mais qui gagnerait à être renforcée davantage. Le Potentiel de la Tunisie et ses performances devraient, de ce fait, être reconsidérées à leur juste titre, car toute étroitesse de vue dans la mobilisation de ressources budgétaires européennes au bénéfice de la Tunisie, représente et représentera un manque à gagner aussi bien pour la Tunisie, que pour l'UE, qui pourrait tirer bénéfice du dynamisme certain que présente l'économie tunisienne et des services permettant à de nombreux acteurs européens de demeurer compétitifs, de mieux résister à la concurrence internationale et d'accroître leurs parts de marché. Et on ne peut en dire autant de tout le monde. Pour s'en apercevoir, Il suffit de comparer les performances tunisiennes par rapport aux résultats médiocres de la Bulgarie, un nouveau membre de l'UE, qualifié d'ailleurs, de cas désespéré malgré les sommes colossales mobilisées à son égard. A bon entendant !

Thameur MAATOUC

EUROPE	Ville/Place boursière	Indice boursier	Taux des pertes en 2008
Allemagne	Francfort	Indice Dax	-40,4%
Grande-Bretagne	Londres	Indice FTSE 100	-31,3%
France	Paris	CAC 40	-42,7%
Allemagne	Zurich	SMI	-34,8%
Italie	Milan	MIB	-49,5%
Espagne	Madrid	Ibex 35	-39,4%
Pays bas	Amsterdam	AEX	-52,3%
Suède	Stockholm	OMX	-38,8%
Russie	Moscou	Mi cex	-67,2%
Portugal	Lisbonne	PSI 20	-51,3%
Irlande	Dublin	IOI	-66,2%
Belgique	Bruxelles	Bel - 20	-53,8%
Danemark	Copenhague	OMX 20	-46,6%
Finlande	Helsinki	OMX Helsinki	-53,4%
Norvège	Oslo	OBX	-52,8%
Autriche	Vienne	ATX	-61,2%
la Grèce	Athènes	Athex	-65,3%
la Hongrie	Budapest	BSEI	-53,3%
Roumanie	Bucarest	BET	-70,5%
Turkie	Istanbul	ISE 100	-51,6%
	Indice Eurostoxx50		-44,33%

3C Etudes. To see, or not to see: that is the question!

3C Etudes. 11, rue de l'Usine, 2035 Tunis Aéroport. Tunisie.

Tél. : +216 71 942 001 – Fax : +216 71 942 867 – hg@3cetudes.com – www.3cetudes.com

AMERIQUE DU NORD	Ville/Place boursière	Indice boursier	Taux des pertes en 2008
Amérique du Nord	New York (DJIA)	DJIA	-34,6%
Amérique du Nord	New York (Nasdaq)	Nasdaq	-41,5%
Amérique du Nord	New York (SP500)	SP500	-39,3%
Amérique du Nord	Toronto	TSX	-36,2%
Amérique du Nord	Mexico	MBI	-24,1%

AMERIQUE DU SUD	Ville/Place boursière	Indice boursier	Taux des pertes en 2008
Amérique du sud	Sao Paulo	Bovespa	-41,2%
Amérique du sud	Buenos Aires	Merval	-49,8%
Amérique du sud	Santiago	IPSA	-22,1%
Amérique du sud	Caracas	IBC	-7,9%
Amérique du sud	Lima	IGBVL	-59,9%
Amérique du sud	Boyota	IGBC	-29,3%

ASIE	Ville/Place boursière	Indice boursier	Taux des pertes en 2008
Japon	Tokyo	Nikkei 225	-42,1%
Chine	Hong Kong	Hang Seng	-48,3%
Australie	Sydney	ASX 200	-41,3%
Chine	Shanghai	SE Composite	-65,4%
Taiwan	Taiwan	TAIEX	-46,0%
Corée	Séoul	KOSPI	-40,7%
Inde	Bombay	Sensex 30	-52,5%
Pakistan	Pakistan	KSE-100	-58,3%
Indonésie	Jakarta	JCI	-50,6%
Thaïlande	Bangkok	SET	-47,6%
Singapour	Singapour	STI	-49,2%
Malaisie	Kuala Lumpur	KLCI	-39,3%
Philippine	Manille	PSE i	-48,3%
Vietnam	Hanoi	HOMSI	-65,9%

3C Etudes. To see, or not to see: that is the question!

3C Etudes. 11, rue de l'Usine, 2035 Tunis Aéroport. Tunisie.

Tél. : +216 71 942 001 – Fax : +216 71 942 867 – hg@3cetudes.com – www.3cetudes.com

MOYEN-ORIENT/AFRIQUE	Ville/Place boursière	Indice boursier	Taux des pertes en 2008
Arabie-Saoudite	Ryad	Tadawul	-56,5%
Koweït	Koweït	KSE	-43,1%
Emirates Arabes Unis	Dubai	DFM	-72,4%
Bahrein	Bahrein	BHSE	-34,5%
Israël	Tel Aviv	Tel Aviv 100	-51,0%
Egypte	Le Caire	Case 30	-56,4%
Tunisie	Tunis	TUNINDEX	10,70%
Maroc	Casablanca	Masi	-14,6%
Afrique du Sud	Johannesbourg	JSE	-25,7%
Kenya	Nairobi	KSE	-35,3%
Nigeria	Lagos		-45,8%